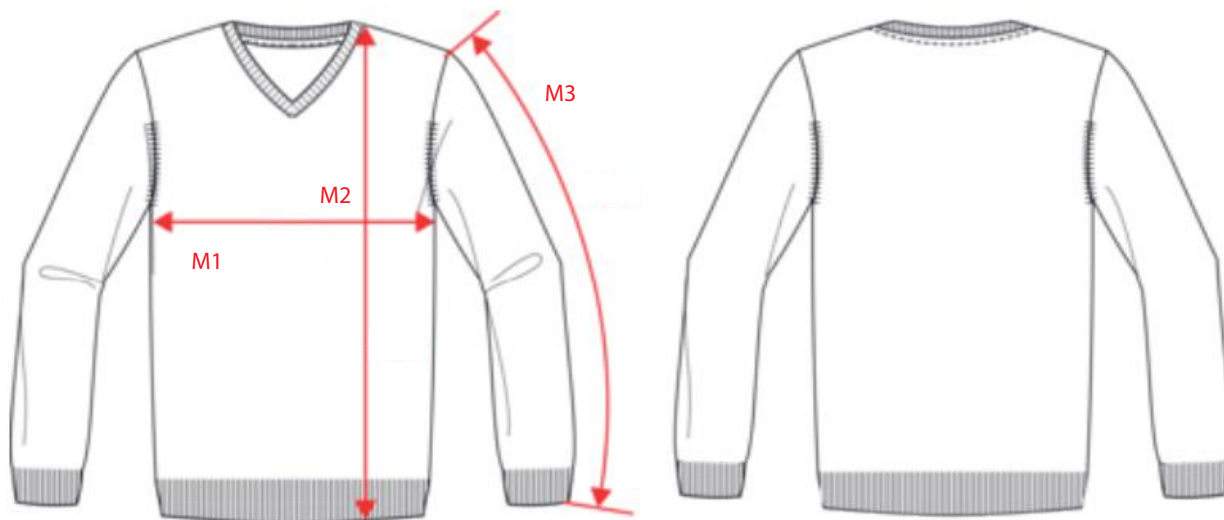


Pull col en V

Dimension (en cm)



Guide des tailles

Comment être garant d'un textile porté confortablement ?

1 Commencez pas prendre la mesure de la largeur de la poitrine à 1.5cm de l'emmanchure.

2 Prenez ensuite la mesure de la hauteur totale de l'HSP

3 Puis mesurez la longueur des manches

Mesures en cm	6/8 ans	8/10 ans	10/12 ans	12/14 ans
M1 - 1/2 largeur poitrine à 1.5cm de l'emmanchure	37.40	40.00	43.50	47.00
M2 - Hauteur totale de l'HSP	46.20	51.00	55.80	60.60
M3 - Longueur manche longue	43.60	48.00	52.60	57.20

MAJUSCULE



La bonne référence !